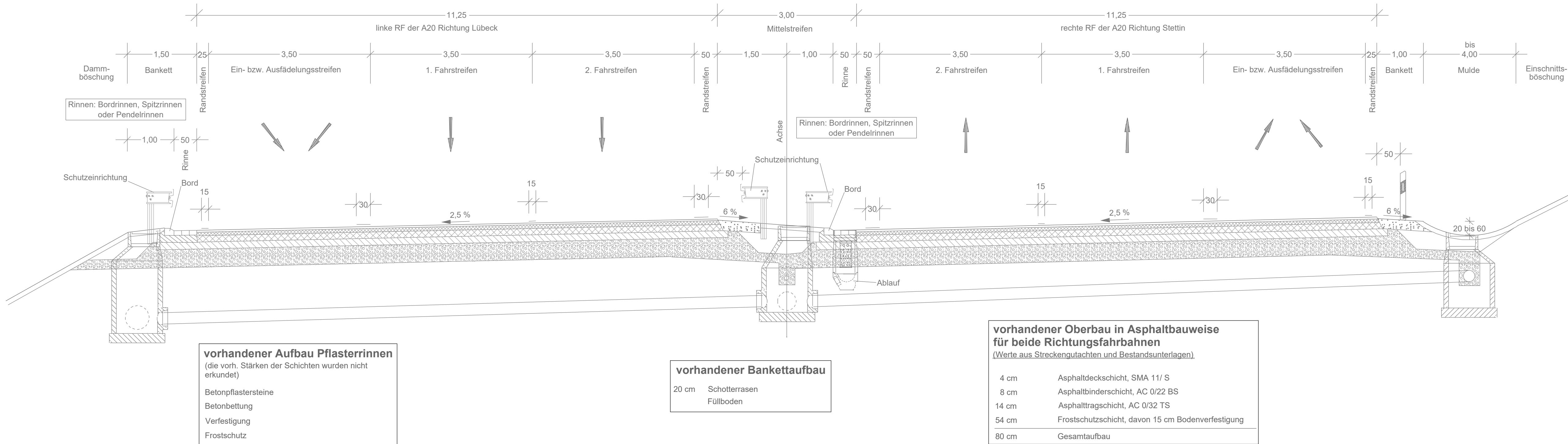


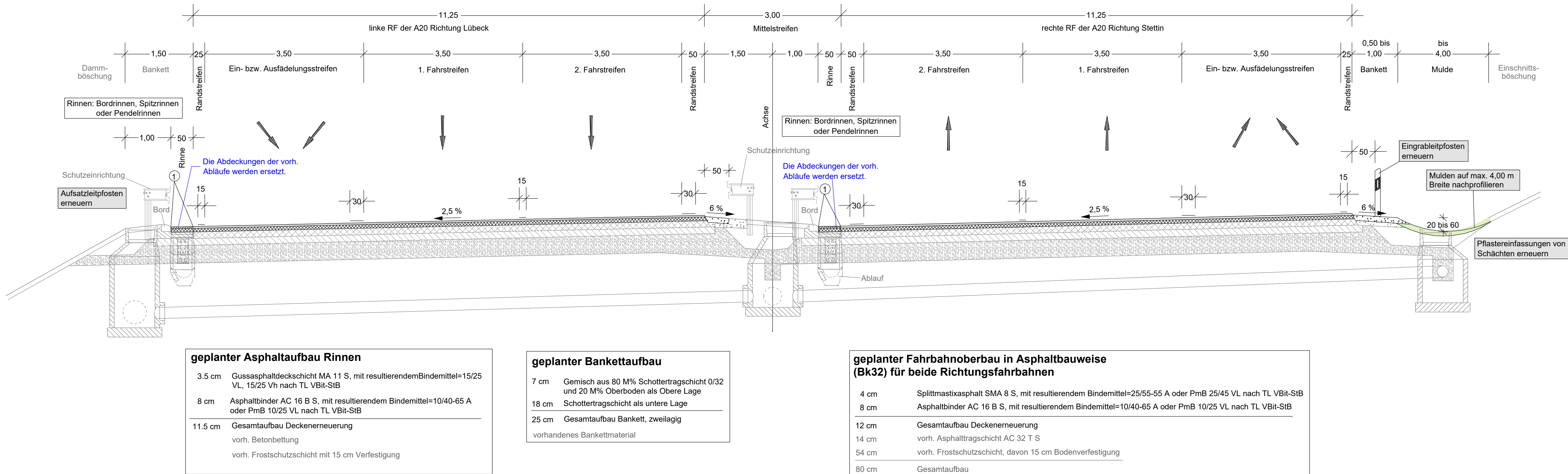
SQ 1: Regelquerschnitt A20, mit Ein- und Ausfädelungstreifen und Entwässerungsrinnen

Bestandsquerschnitt



SQ 1: Regelquerschnitt A20, mit Ein- und Ausfädelungstreifen und Entwässerungsrinnen

Erhaltungsquerschnitt



<div>PLASS + ENGEL</div> <div>Ingenieurgesellschaft für Bauwesen mbH</div> <div>Siedestraße 9 · 10005 Potsdam · info@plass-engel.de</div> <div>Tel.: 0381 / 49 30 49-0 · Fax: 0381 / 49 30 49-12</div>	bearbeitet	04/26	Ka
	freigegeben	04/26	EN
	Projekt Nr.: P-2414		
	Überarbeitung der Ausführungsplanung Jan 2026		

<div>SCHADE LINDE & KOLLEGEN</div> <div>Verkehrplaner - Ingenieure</div> <div>GWK Verkehrstechnik GmbH & Co. KG</div> <div>Karl-Linde-Thomas-Schade</div> <div>Gartenstraße 86 · D-51445 Radebeul</div> <div>Tel.: +49 381 272200 30 · info@schade-linde.de</div>	bearbeitet	KHA
	freigegeben	KLI
	22-205	

<div>Die Autobahn</div> <div>Niederlassung Nordost</div> <div>An der Autobahn 111</div> <div>16540 Hohen Neuendorf</div> <div>Außenstelle Güstrow</div>	bearbeitet	
	freigegeben	
	Projekt Nr.: A-07449-00	

1.	Planbezeichnung geändert		
2.	Bindemittel geändert		
Nr.	Art der Änderung und Ergänzung	Datum	Zeichen
Lagesystem	S 42/83 3°	Stand Kataster	
Höhensystem	HN 1976	Bestandsvermessung	04/2008

AUSSCHREIBUNG

Die Autobahn GmbH des Bundes		Unterlage/ Blatt-Nr.: 5 / 1
Straße / Abschn.-Nr. / Station: A20/680/5553 bis A20/720/2608		Straßenquerschnitt 1
PROJIS-Nr.:		Maßstab: 1:50

A 20 AS NBG Nord bis AS NBG Ost, beide RF
von Betr.-km 251+370 bis Betr.-km 265+000